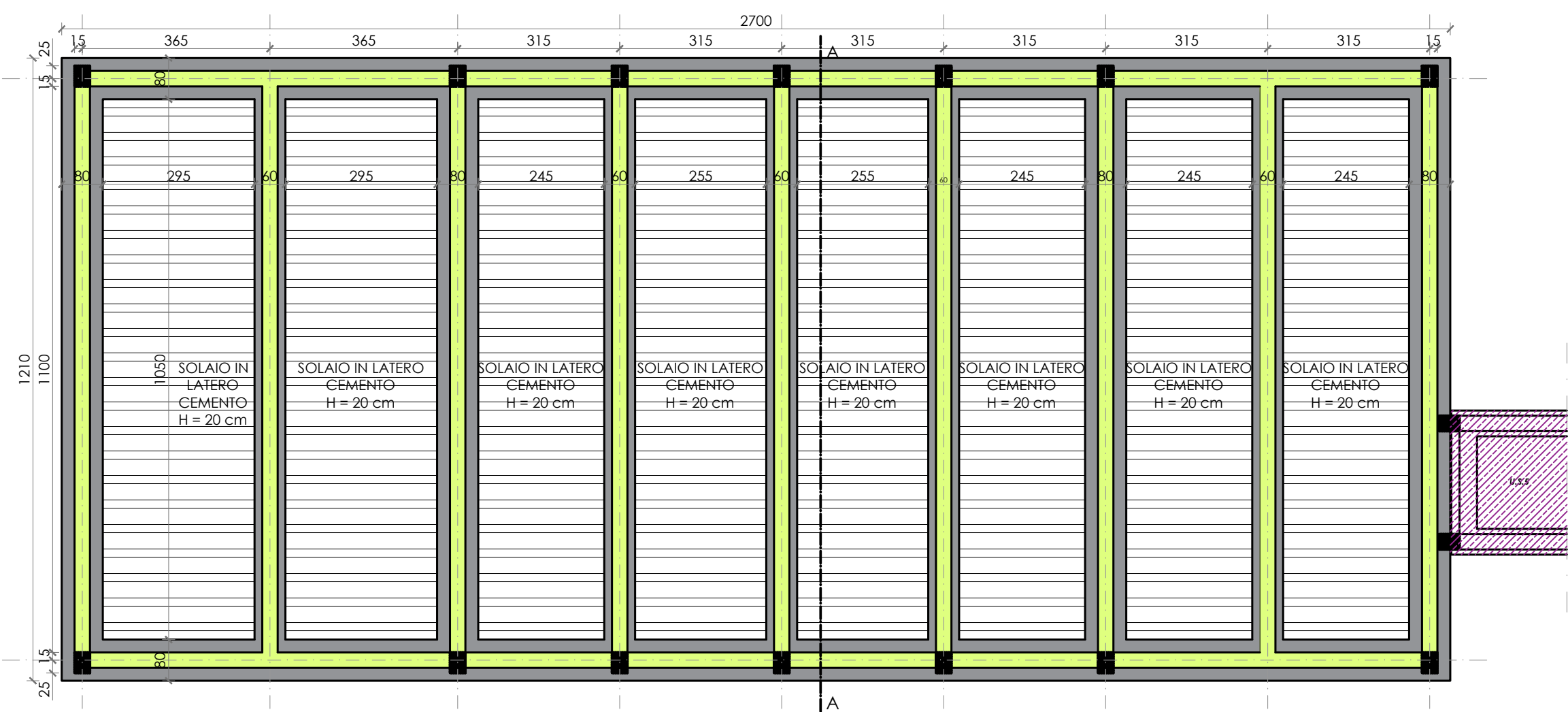
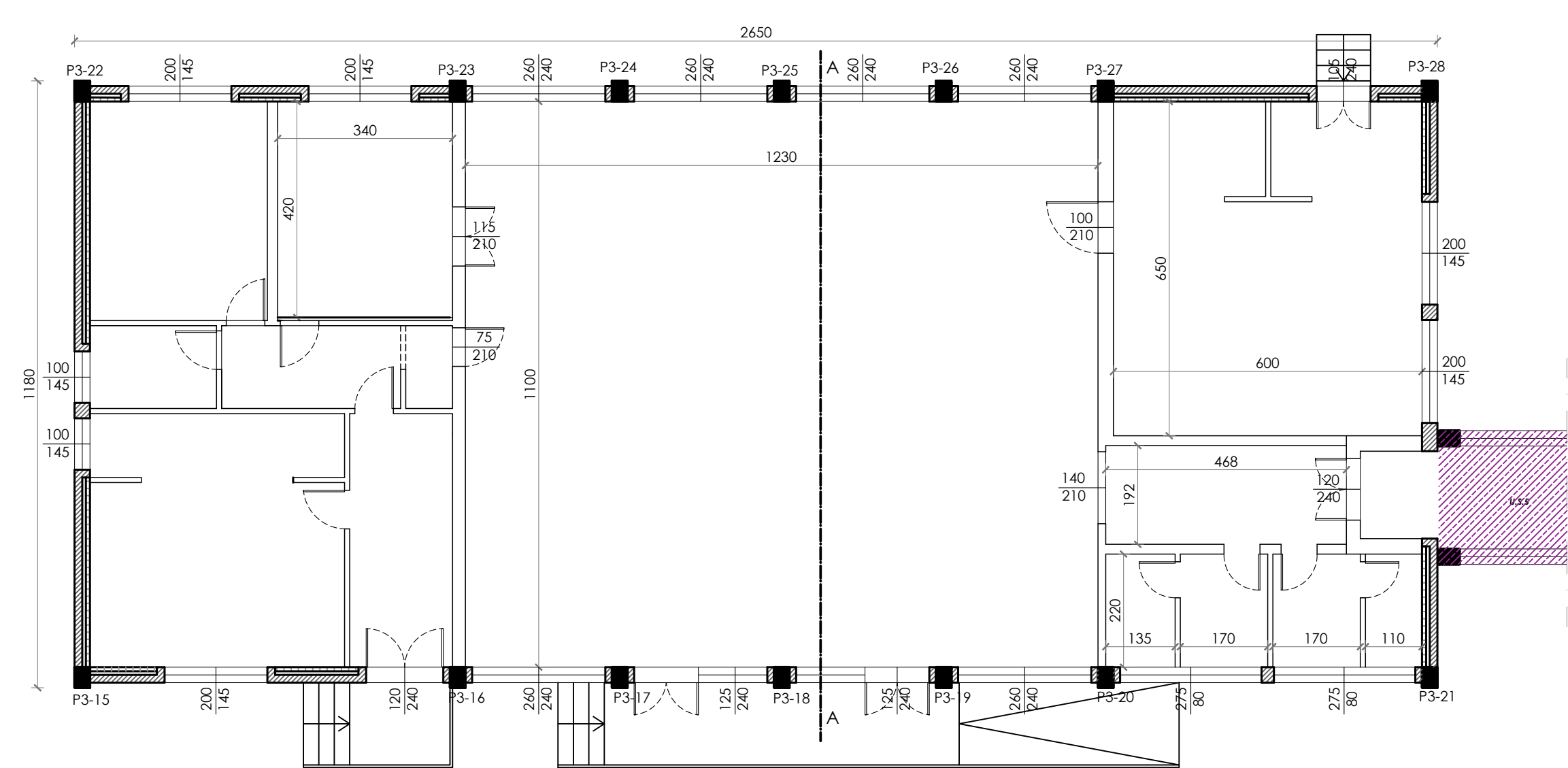


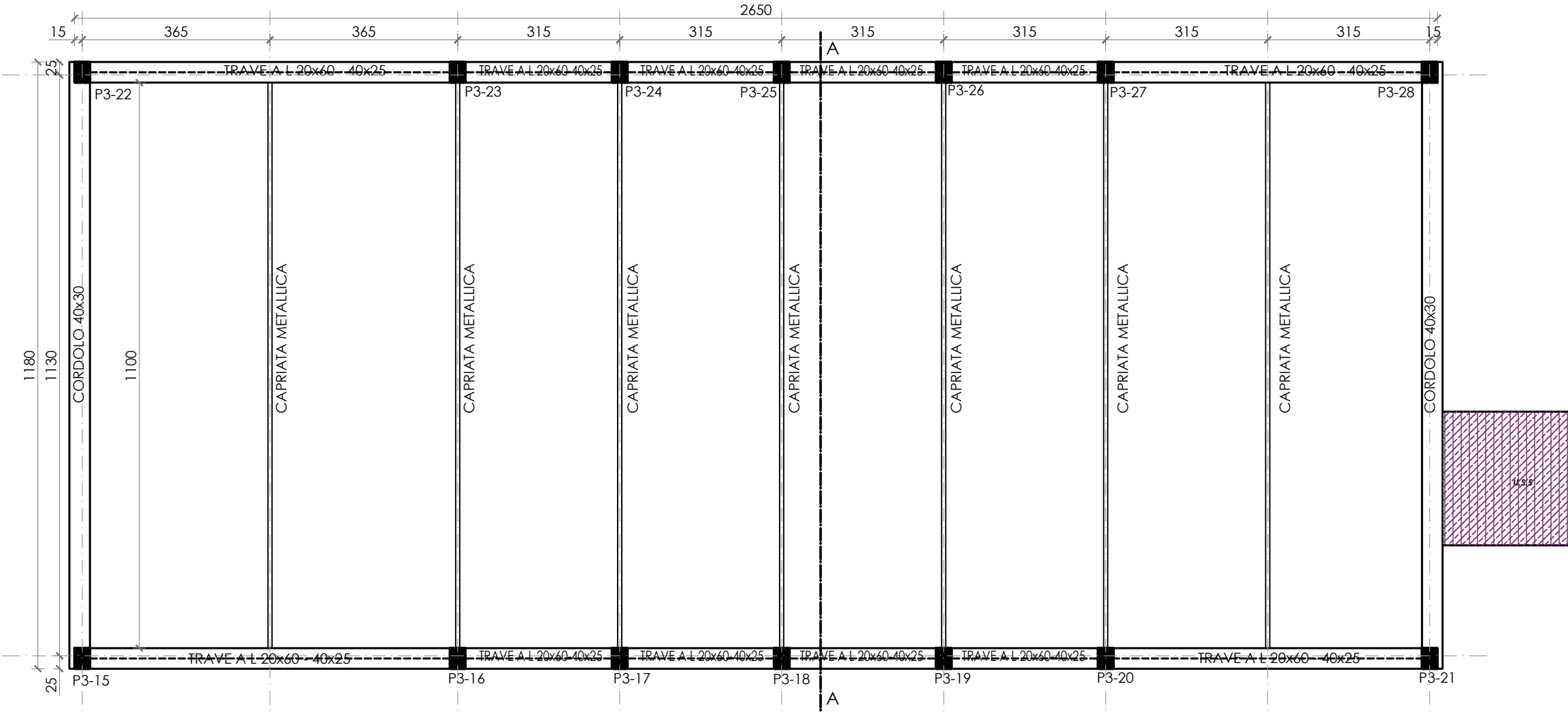
PIANTA FONDAZIONI
Scala 1:100



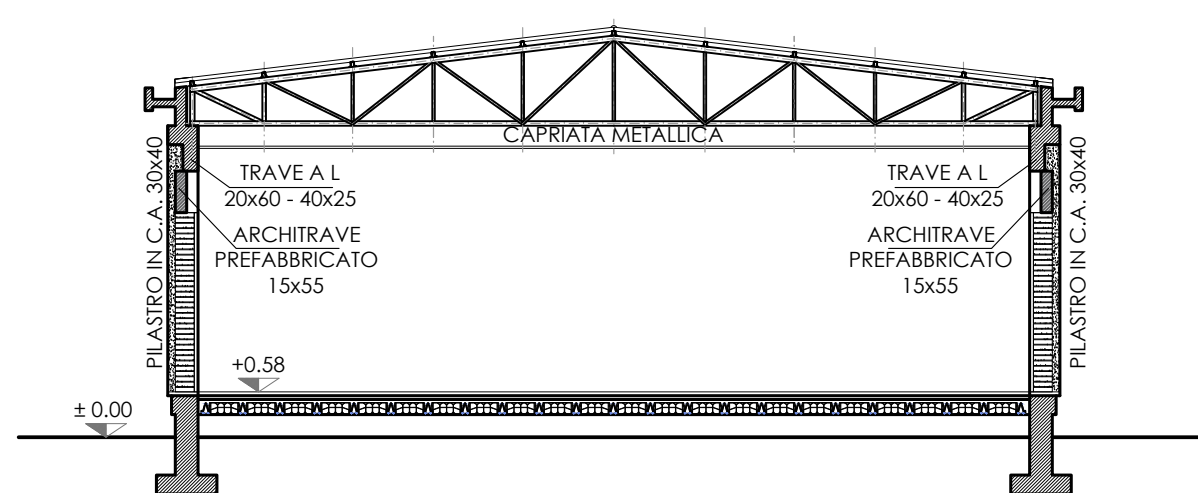
PIANTA PIANO TERRA
Scala 1:100



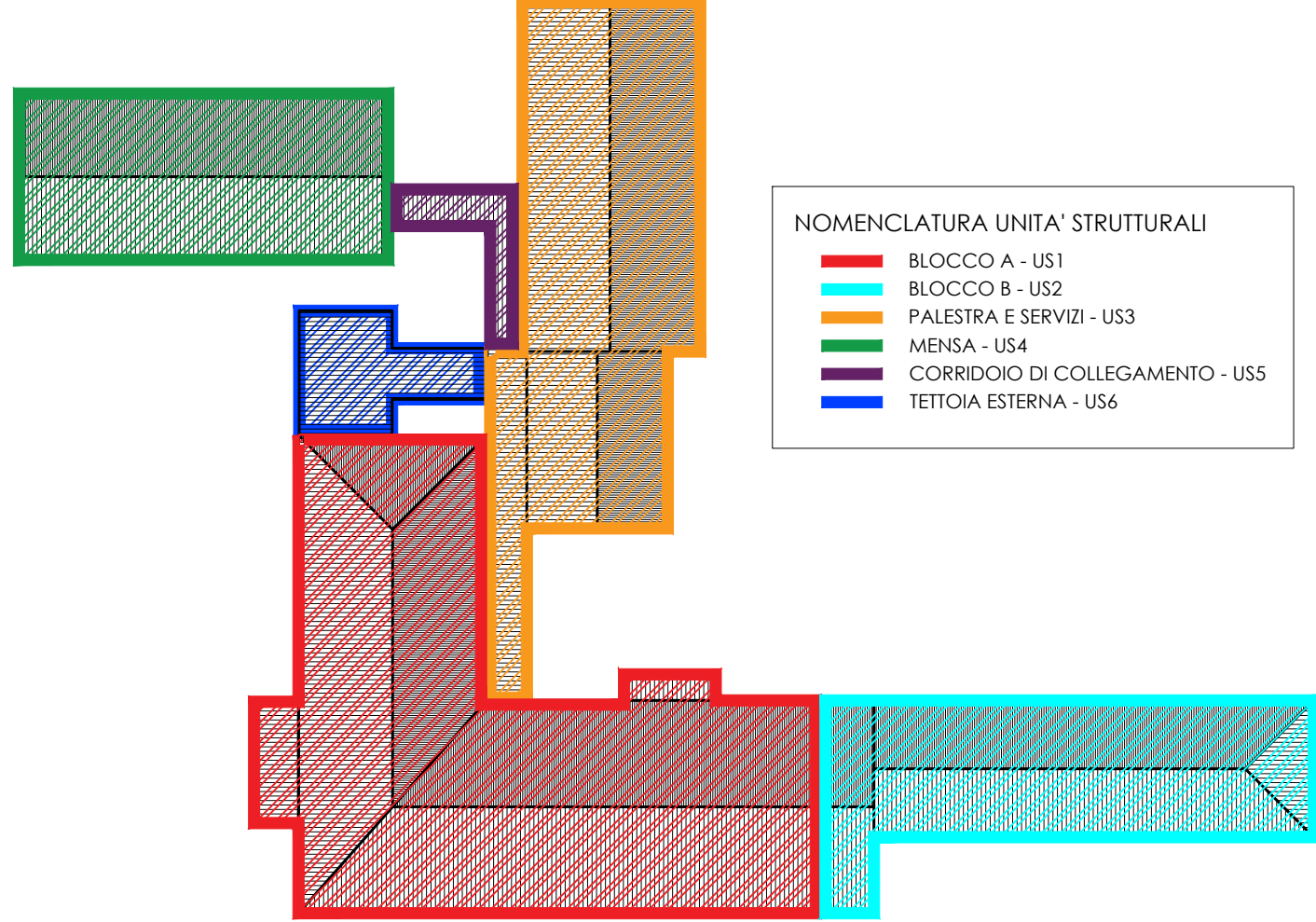
PIANTA COPERTURA
Scala 1:100



SEZIONE A-A
Scala 1:100



INQUADRAMENTO GENERALE COMPLESSO SCOLASTICO
Scala 1:500



LEGENDA ELEMENTI STRUTTURALI E
NON STRUTTURALI ESISTENTI

- CIABATTI TRAVI DI FONDAZIONE
- COLLI TRAVI FONDAZIONE
- TRAVI IN C.A. ESISTENTI
- PILASTRI IN C.A. ESISTENTI
- RETICOLARE METALLICA DI COPERTURA
- TAMPONAMENTO FACCIA A VISTA
- FODERA INTERNA IN MATTONI FORATI
- TRAMEZZE NON STRUTTURALI
- CARTONGESSO



COMUNE DI JOLANDA DI SAVOIA
PROVINCIA DI FERRARA



LA SCUOLA
PER L'ITALIA DI DOMANI

PNRR "Finanziato dall'Unione
europea - NextGenerationEU"
M4C1 I 1.2

Lavori di adeguamento normativo e manutenzione
straordinaria della Mensa dell'Istituto Don Chendi
di Jolanda di Savoia



PROGETTO DEFINITIVO/ESECUTIVO

CUP: C98H22000100007

Elaborato

STR 01

STATO DI FATTO

Data 05/23_rev.1

Scala 1:500-1:100

Oggetto Elaborato:

Planimetrie Generali e Sezione

Il Responsabile Unico del Procedimento

Dott. Ing. Luca Zannicolò

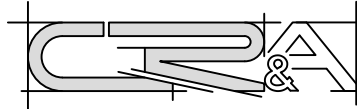
Progettista:

Ing. Ottavia Vitarelli

Gruppo di lavoro:

Ing. Marco Roversi

Ing. Alessio Colombi



Ing. A. Colombi Ing. M. Roversi Ing. O. Vitarelli
Colombi Roversi & Associati
Studio di Ingegneria
Via Piangipane, 141 int. 6
44121 FERRARA